

## Disfressa xilòfon

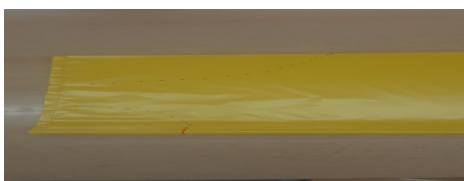
### Material entregat

- Bossa groga
- Cinta groga de goma eva
- Cartolina amb clau de sol
- 14 cartolines quadrades negres
- 2 cartolines quadrades marrons
- 2 tires de cartolina marrons
- 7 cartolines de colors de diferents mides (lila, blau cel, blau fort, verd, groc, carbassa i vermell)

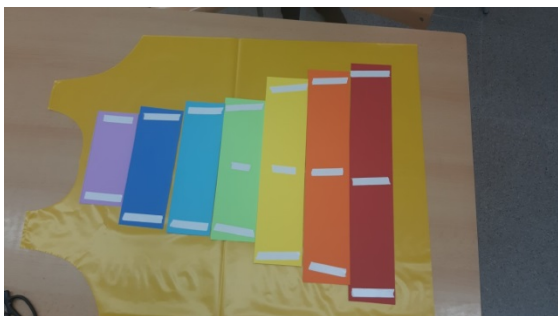
### Procediment:

1. Doblegueu la bossa per la meitat verticalment i marqueu la part que voleu retallar del coll, dels braços i la llargada.

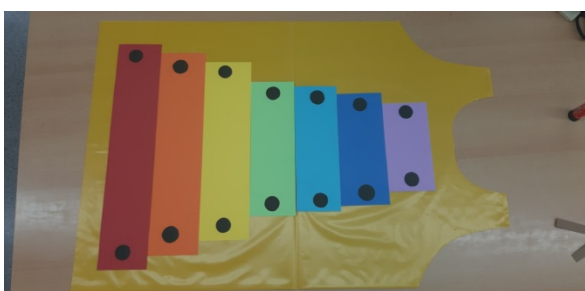
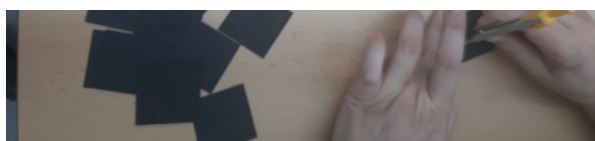
Retallem.



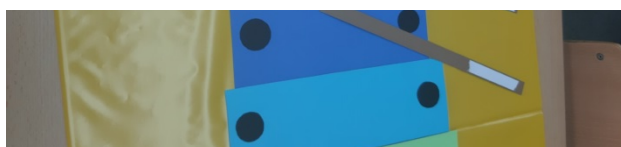
2. Col·loquem ordenades les cartolines de colors (fixeu-vos bé en l'ordre!!) i hi enganxem amb cinta de doble cara.



3. A partir dels quadrats negres, retallem rodones. Enganxem una rodona negra a banda i banda de cada tira de color amb cola de barra.



4. Posem cinta de doble cara a les tires marrons que faran de baquetes. Aquesta part anirà enganxada a la bossa. La part que s'enganxa a la cartolina es pot enganxar amb cola de barra.



Retallem amb forma de rodona els quadrats de cartolina marrons i els enganxem amb cola de barra a la punta de cada tira. D'aquesta manera, obtindrem les dues baquetes.

Aquestes les podeu enganxar en la part del xilòfon que cada nen prefereixi



5. Posem cinta de doble cara a la part del darrere de la clau de sol i enganxem la clau de sol a la cinta de goma eva de color groc.

Ajusteu aquesta cinta a la mida del cap i enganxeu-la amb cinta de doble cara, grapes, ...

